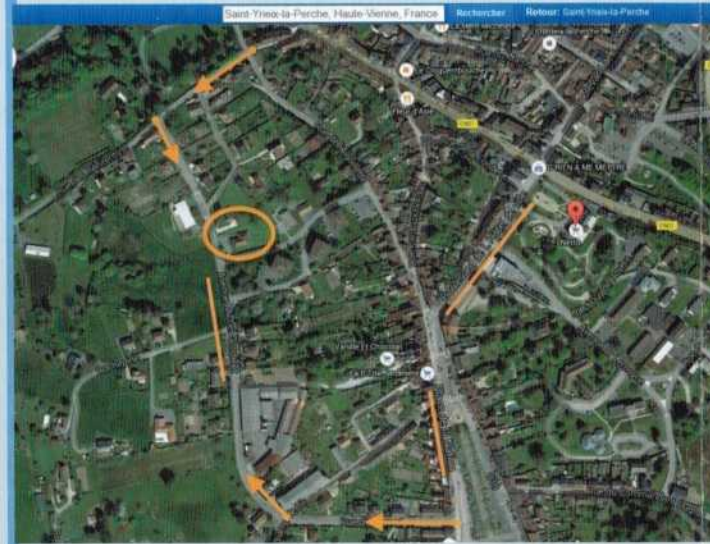


Journal des événements de la journée

Journal des événements de la journée		
Heure	Activité	Symptôme
7:00	prendre mon traitement	aucun
7:30	prendre le petit déjeuner	aucun
8:00	conduire jusqu'au travail	pulsations rapides

- Inscrivez l'heure à chaque fois que vous écrivez quelque chose.
- Notez chaque changement d'activité, y compris la prise de médicaments
- Notez tous les symptômes que vous ressentez.

Cabinet de Cardiologie:



DR DARY Patrick

Tel: 05 55 75 96 00

Fax: 05 55 75 70 59

www.docteur-dary.fr

HOLTER DU RYTHME CARDIAQUE ALLER

RETOUR

L'holter permet d'explorer les troubles du rythme et de la conduction cardiaque sur l'ensemble d'une journée. Il permet ainsi de faire la corrélation entre les symptômes, parfois difficiles à cibler et l'electrocardiogramme enregistré sur 24 H.

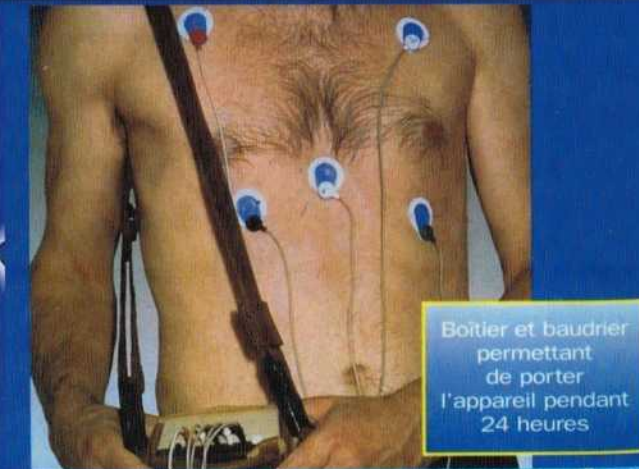
Analyse des événements



8 Av. Gondinet 87500 ST YRIEIX



Holter du rythme



Boîtier et baudrier permettant de porter l'appareil pendant 24 heures

En pratique

On vous colle des petits tampons (électrodes) sur la poitrine, ce qui est indolore.

Ces électrodes sont reliées à un boîtier ultra-léger (appareil Holter), que l'on fixe à la ceinture. Vous devez garder ce dispositif sur vous pendant 24 heures et noter les événements de la journée.

Quand vous avez l'appareil sur vous, respectez les consignes suivantes :

- Essayez de dormir sur le dos.
- Ne mouillez pas l'appareil
- Ne prenez pas de douche.
- Vous pouvez vous laver avec un gant.

- Pour éviter un parasitage de l'enregistrement et obtenir un tracé de qualité limiter l'exercice physique et évitez les travaux manuels

- Ne touchez pas au boîtier d'enregistrement, prendre soins de l'appareil en évitant les chocs

Analyse du rythme

L'examen holter permet d'étudier les anomalies du rythme :

- les extrasystoles, battements cardiaques prématurés
- leur type auriculaires (naissant dans les oreillettes) ou ventriculaires (naissant dans les ventricules),
- leurs circonstances de survenue,
- leurs fréquences la nuit ou le jour, à l'effort ou au repos, isolées ou groupées en séries

- la fréquence cardiaque : accélérée ralentie avec des pauses .
- Les rythmes anormaux et rapides : fibrillation auriculaire, flutter, tachycardie supra-ventriculaire (type Bouveret)..

- Le ralentissement du rythme cardiaque : bradycardie, pause due à un arrêt des oreillettes (dysfonction sinusale) ou à un blocage de l'influx entre oreillettes et ventricules (bloc auriculo-ventriculaire), qui sont souvent à l'origine de malaises

Analyses/résultats

L'analyse des résultats se fait au retour du Holter.

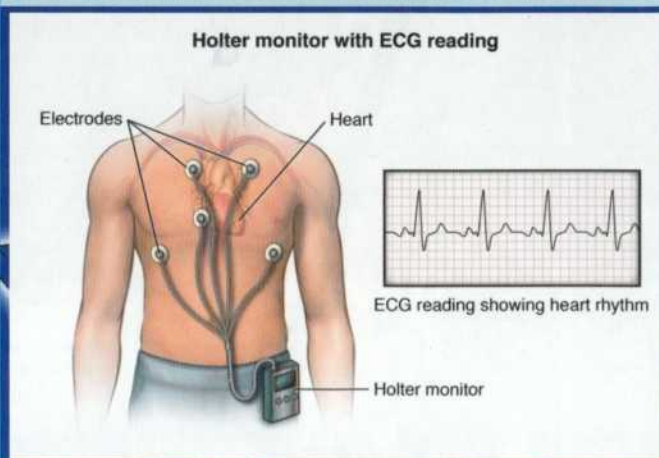
La carte d'enregistrement est connectée à l'ordinateur et l'analyse se fait à partir d'un logiciel spécifique.

Selon les résultats d'autres examens seront à prévoir, un changement de traitement...

Un compte-rendu détaillé sera fourni avec une lettre pour votre médecin



Enregistrement de qualité



Analyse du rythme



Station Holter

